



MODUM

Safety Systems

Väggfasta utrymningsstegar för din säkerhet



MODUM utrymningsstege

MODUM Fire Escape Ladder är elegant designad för permanent väggmontering - och den är klar att användas på några sekunder.

MODUM Fire Escape Ladder är designad och tillverkad i Danmark, den är tillverkad av anodiserat aluminium och täcks av 15 års garanti.



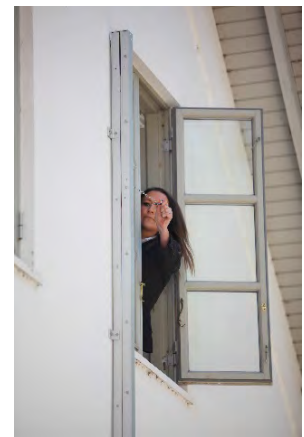
1

Dra ut utrymningsspringen



2

Fäll ut stegen



3

Klättra ner



MODUM utrymningsstege

MODUM utrymningsstege är den perfekta lösningen för både nybyggnation och för eftermontering på befintliga byggnader.

Du kan med fördel låta arkitekten rita in utrymningsstegen i fasadritningen och låta den vara ett designelement på fasaden.

Stegen går självklart att beställa lackad i valfri kulör så att den passar på fasaden. Svart och vit stege finns i lager för omgående leverans.

MODUM är lätt att installera - installationen är vanligtvis klar på mindre än en timme.

MODUM utrymningsstege finns i valfri RAL-kulör.

MODUM utrymningsstege finns i 16 standardlängder och har ett stegavstånd på 300 mm och fotstegets bredd är 311 mm.

MODUMs aluminiumprofiler är falsade i en perfekt passform, och stegen är väderbeständig och underhållsfri.

MODUM utrymningsstege är mycket diskret och vid infällt läge är stegen endast 47 mm bred och 72 mm djup, fästets mått är 120 x 40 mm.

MODUMs halkskyddade aluminiumsteg döljs inuti stegeprofilen när den är stängd.

MODUM utrymningsstege är inbrottssäker då den inte går att fälla ut från marknivå.

MODUMs utrymningsssprint är tillverkad i 100% syrafast rostfritt stål, och det är monterad i en nylonhylsa för att förhindra korrosion.

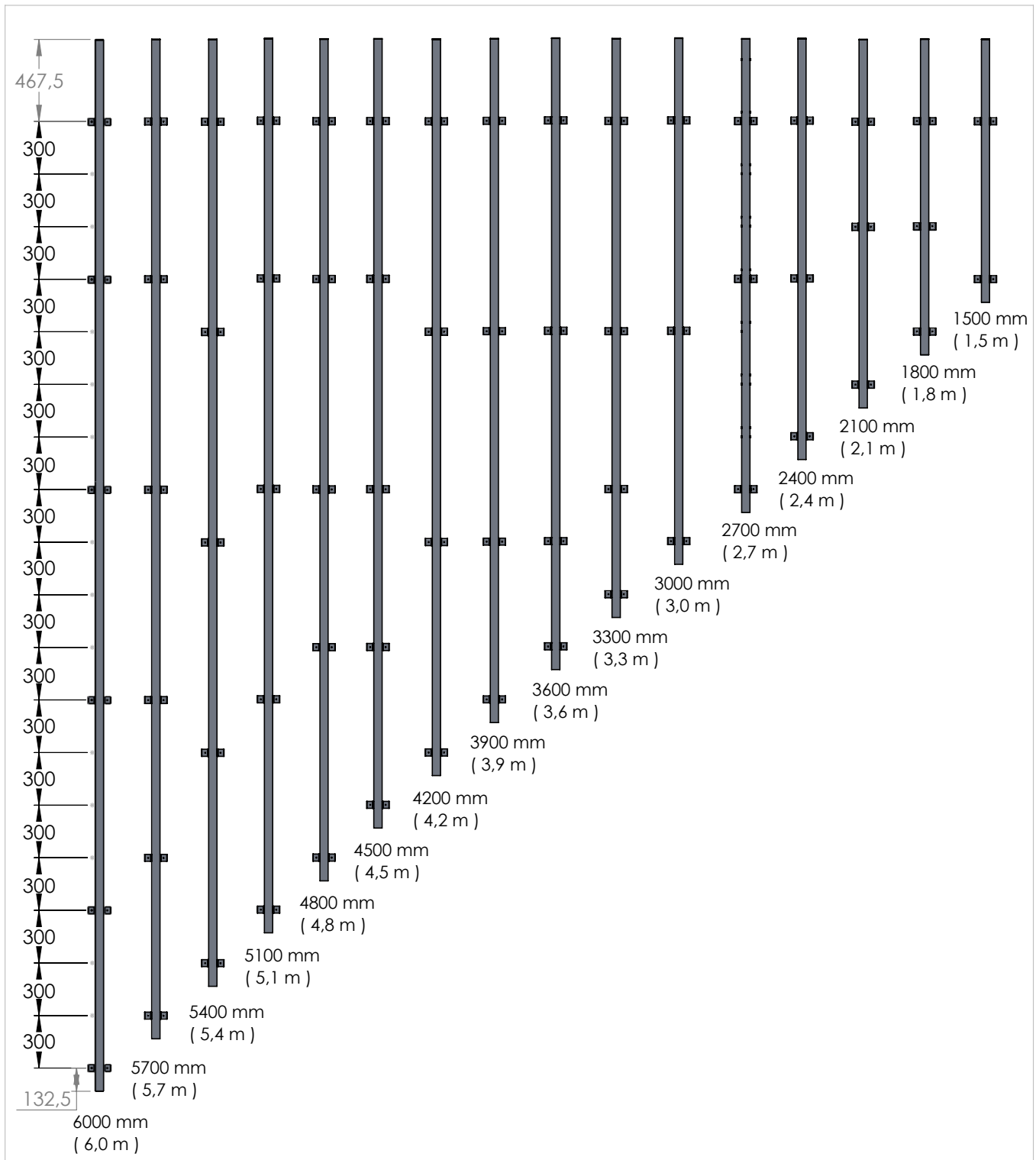
MODUM stegen är testad av SP Technical Research Institute i Sverige, är godkänd av SINTEF Teknisk Godkjenning i Norge och är godkänd av European Standard NS-EN 131.

MODUM stegens stabilitet mätt på 2,4 meters stege: Vertikal stabilitet 9,5 kN = 969 kg, Horisontell stabilitet 2kN = 204 kg

Mått infällt läge	• 72 mm djup, 47 mm bred
Mått utfällt läge	• 398 mm djup, 47 mm bred
Vikt	• 3,1 kg per meter



Standardlängder för MODUM utrymningsstege med mått och antal fästen

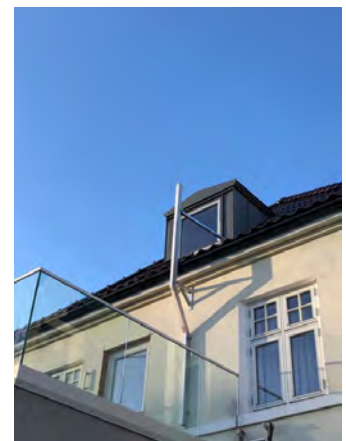


MODUM takfotsstege

MODUM har utvecklat en elegant lösning för att tillgodose behoven på byggnader med takfot eller andra hinder på fasaden;

MODUM takfotsstege har samma tekniska specifikationer som Modum räddningsstege, men den är utrustad med 1, 2, 3 eller 4 teleskopsteg som följer byggnadens konturer vid takfot eller hinder.

- Går att få i valfri RAL-färg
- De halksäkra stegen är dolda när stegen är hopfälld
- När stegen är hopfälld är den mycket kompakt, med ett djup på endast 72 mm
- Utrymningsprinten är placerad så att stegen bara kan öppnas uppifrån, vilket gör den inbrottssäker.
- Stabilitet för en 2,4 m lång stege: Vertikal stabilitet 9,5 kN = 969 kg, Horisontell stabilitet 2 kN = 204 kg.
- Mått ihopfälld: 72 mm djup x 47 mm bred.
- 1 teleskopsteg utfällt till 145 mm djup.
- 2 teleskopsteg utfällda till 319 mm djup.
- 3 teleskopsteg utfällda till 492 mm djup.
- 4 teleskopsteg utfällda till 665 mm djup.
- Vikt per meter 3,1 kg



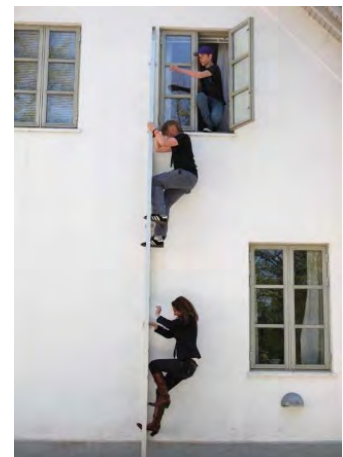
MODUM Universalstege

MODUM Universalstege är en utfällbar två i en -lösning, utrymningsstege och inspektionsstege i samma stege.

Stegen används som en utrymningsstege med utrymnings-sprint i ovankant men det går också att låsa upp stegen från marknivå om man behöver klättra upp för stegen.

Det är den perfekta lösningen för nya byggnader samt en eftermarknadsinstallation.

- Tillverkad i 100% anodiserad aluminium och levereras med monterings-sats i syrafast rostfritt stål
- 15 års garanti
- De halkskyddade aluminiumstegen döljs inuti stegprofilen när den är stängd.
- När stegen är hopfälld är den mycket kompakt, med ett djup på endast 72 mm
- Stegen har utrymnings-sprint i ovankant och Ruko lås i nederkant
- Stabilitet för en 2,4 m lång stege: Vertikal stabilitet 9,5 kN = 969 kg, Horisontell stabilitet 2 kN = 204 kg.
- Mått ihopfälld: 72 mm djup x 47 mm bred.
- Vikt per meter 3,1 kg



MODUM utrymningsstege med skyddsåge

MODUM utrymningsstege med skyddsåge är en vidareutveckling av Modum utrymningsstege och monteras med en säkerhetsåge som skyddar mot fall.

- Tillverkad i 100% anodiserad aluminium och levereras med monteringsatts i syrafast rostfritt stål, och den är monterad i en nylonhylsa för att förhindra korrosion.
- 15 års garanti
- De halkskyddade aluminiumstegen döljs inuti stegprofilen när den är stängd.
- Stegen har utrymningsprint i ovkant och är inbrottssäker eftersom den ej går att fälla ut från marknivån
- Stegen går självklart att beställa lackad i valfri kulör så att den passar på fasaden.
- Stegen är väderbeständig och underhållsfri.
- Stabilitet för en 2,4 m lång stege: Vertikal stabilitet 9,5 kN = 969 kg, Horisontell stabilitet 2 kN = 204 kg.

MODUM stegen är testad och godkänd av SP Technical Research Institute i Sverige, SINTEF Teknisk Godkjenning i Norge och European Standard NS-EN 131.



MODUM tillbehör och infästningar

Det är viktigt att på plats mäta och ta reda på så mycket information som möjligt för att göra installationen så enkel som möjligt. Nedan ser du ett formulär som hjälper dig få fram informationen du behöver. Beställ gärna material för infästning i fasaden.

Väggens material Betong Trä Mursten Metall Annat _____

Var ska utrymningsprinten sitta 17 cm från toppen 77 cm från toppen

Behövs något tillbehör?

Säkerhetssele Avståndsbeslag 2 mm Avståndsbeslag 3 mm Avståndsbeslag 4 mm

Avståndsbeslag 10 mm Justerbart beslag 20-100 mm Skarvset med fotsteg

Utrymningsstation Lackad steg RAL _____ Fotsteg 230 x 250 mm

Fotsteg 230 x 500 mm Fotsteg 230 x 750 mm Handtag 150 mm

Efterlysande instruktionsskylt 135 x 240 mm Efterlysande instruktionsskylt 45 x 285 mm

Efterlysande instruktionsskylt säkerhetssele 60 x 240 mm Utrymningsprint



Hur ska jag mäta?

Nedan ser du vår mätinstruktion för alla varianter av stegar.

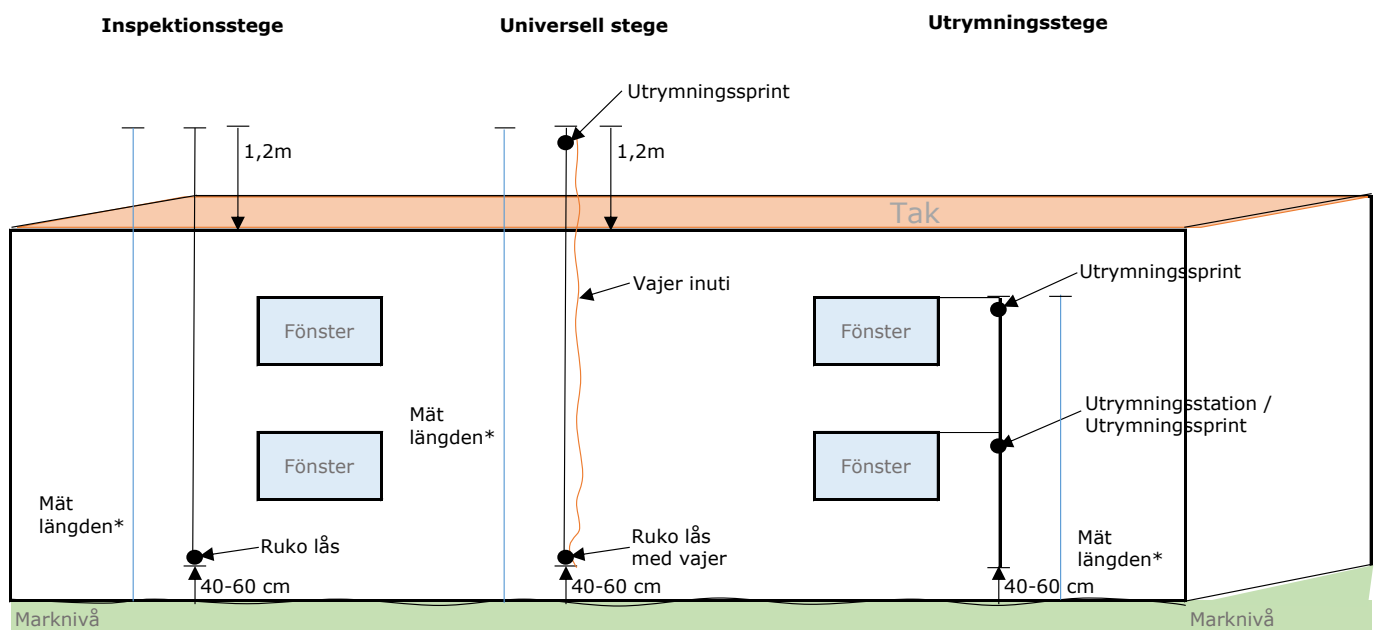
Det är viktigt att mätningen utförs korrekt. Börja med att mäta från fönstrets övre kant ner till ca 60-40 cm ovanför marknivån. Avståndet är viktigt för att stegen kan fällas ut korrekt. Behövs utrymningsstationer från flera fönster så mäter man även avståndet från det övre fönstrets överkant ner till nederliggande fönstrets överkant, där ska utrymningsstationen placeras.

Detta kan vi väldigt enkelt montera i fabriken efter era mått för att ni ska få en så enkel montering som möjligt, självklart helt kostnadsfritt.

Vi tar gärna emot era ritningar om ni behöver hjälp att räkna ut korrekt avstånd.

Varför ska man mäta från fönstrets övre kant?

Jo, när man fäller ut stegen hamnar det första fotsteget ca 40 cm lägre ner och blir då ett bra handtag att hålla i när man klättrar ut genom fönstret. Placeras stegen för långt ner så hamnar inte handtaget på rätt nivå.



Inspektionsstege

- Man kan endast öppna stegen från marknivå med nyckel. (Rukolås)

Universell Stege

- Man kan öppna stegen från marknivå med nyckel SAMT öppna den från toppen av stegen med utrymningsprinten.

Utrymningsstege

- Man kan endast öppna stegen från varje våningsplan med utrymningsprint.

* Den korrekta längden på stegen skall vara längden (de blå linjerna på ritningen) ner till 40 - 60 cm från marknivån.

MODUM Inspektionsstege för betongfundament

MODUM inspektionsstege för fundament är speciellt utformad för permanent montering på ett betongfundament.

Inspektionsstegen är den perfekta lösningen för elmast eller mobiltelefon torn som kräver regelbunden underhåll eller service.

MODUM -inspektionsstege är utrustad med ett lås som förhindrar obehörig åtkomst.

Av säkerhetsskäl är inspektionsstegen installerad minst 180 cm över utgångsnivån, vilket ger båda händerna ett säkert grepp - innan du klättrar på stegen.

Inspektionsstegen är fäst vid basen med två aluminiumfästen, och hela konstruktionen är utmärkt och säker. När inspektionsstegen är stängd döljs de halkfria stegen i stegprofilen, vilket gör stegen underhållsfri.

- Går att få i valfri RAL-färg
- De halksäkra stegen är dolda när stegen är hopfälld
- När stegen är hopfälld är den mycket kompakt, med ett djup på endast 72 mm
- Låset förebygger otillåten användning av stegen
- Stabilitet för en 2,4 m lång stege:
Vertikal stabilitet 9,5 kN = 969 kg,
Horisontell stabilitet 2 kN = 204 kg.
- Mått ihopfälld: 72 mm djup x 47 mm bred.
- Standardlängder:
 - 3 m / 3,3 m / 3,6 m / 3,9 m
 - 4,2 m / 4,5 m / 4,8 m
 - 5,1 m / 5,4 m
- Monteringsringar för fundamentet:
 - Diameter 600 mm
 - Diameter 750 mm
 - Diameter 1000 mm



MODUM Fordonsstege

MODUM fordonsstege är tillverkad av anodiserad aluminium och har en kompakt och elegant design.

När stegen är stängd döljs de halkfria stegen i ramen, det betyder att stegen är helt underhållsfri.

Fordonsstegen är säkrad med 2 starka magneter som förhindrar rörelse och vibrationsljud under transport.

Fordonsstegen har en låsmekanism för att förhindra obehörig användning och stöld.

Fordonsstegen täcks av 15 års garanti.

Den vikbara designen är snabb och enkel att använda, och stegen ger säker tillgång till alla förhöjda plattformar.

MODUMs fordonsstege kan skräddarsys för alla typer av lastbilar.

Standardfärgen är metalliskt, silverfärgat aluminium; den går även att få lackad i valfri RAL -färg.

Mått:

- Stängd 60 mm djup x 40 mm bred.
- Öppen 295 mm djup x 40 mm bred.
- Vikt 2,7 kg per löpmeter.

Standardlängder:

- Fordonsstege med 3 fotsteg, 1,2 meter
- Fordonsstege med 4 fotsteg, 1,5 meter
- Fordonsstege med 5 fotsteg, 1,8 meter
- Fordonsstege med 6 fotsteg, 2,1 meter
- Fordonsstege med 7 fotsteg, 2,4 meter
- Fordonsstege med 8 fotsteg, 2,7 meter



MODUM vikbart skyddsräcke

Framgången med Modums räddningsstege har banat vägen för MODUMS vikbara räcke, avsett för montering på lastbilar, trailers och liknande mobila enheter.

MODUMS vikbara skyddsräcke är den perfekta lösningen för fordon med tankar, container eller andra konstruktioner som kräver inspektion eller arbete på hög höjd.

MODUMS vikbara skyddsräcke är en effektiv lättviktslösning som kräver minimalt med plats, och som snabbt fälls ut och är klart för användning.

MODUMS vikbara skyddsräcke är testat av Force Teknologi, Materialet og Produkter i Danmark.

MODUMS vikbara skyddsräcke klarar en belastning på 80 kg utan permanent deformation. Vid en belastning på 80 kg under en längre period, fick räcket en deformation på 17 mm. Räcket var efter belastning fortfarande möjligt att öppna och stänga utan problem.

Mått:

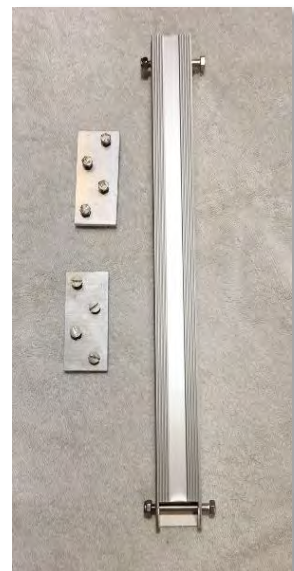
- Längd: maximalt 15 000 mm
- Höjd utfälld: 900 mm – 120 mm
- Höjd hopfälld: 70 mm
- Bredd: 47 mm



MODUMS vikbara skyddsräcke monterat på en brandbil.

1. Om stegen levereras i sektioner packas de upp och monteras på marken enligt beskrivningen nedan i punkterna 2 till 4.
2. Sektionerna kopplas samman med en uppsättning skruvar som innehåller:

- 2 bultar 6 x 60 mm + 2 muttrar 6 mm
- 8 skruvar 5 x 14 mm
- 8 muttrar 5 mm
- 1 trappsteg och 2 skarvjärn



3. Skarvjärn och steg monteras på den ena stegen.



4. Stegen kopplas samman och de medföljande skruvarna och bultarna dras åt.



5. Stegen är klar för installation.



6. Stegen har ett hål upptill - som används för den första monteringspunkten.
7. Kom ihåg att stegen måste monteras ca. 50 cm från marken så att den kan öppnas fritt.



8. När stegen hänger i det övre hålet, ska hål för montering märkas ut.



9. Stegen tas sedan ner när utmärkningen är klar.



10. Därefter borras hål som täpps igen med betongpluggar.



11. Häng upp stegen igen och dra åt fästskruvarna. Vi rekommenderar att du först monterar skruvarna i den övre konsolen och arbetar nedåt.



12. Stegens funktionsduglighed testas.



Kontakt

Du hittar information och bilder för alla våra produkter på www.modum.se

Du kan även kontakta oss på info@modum.se eller 0122 - 187 00

